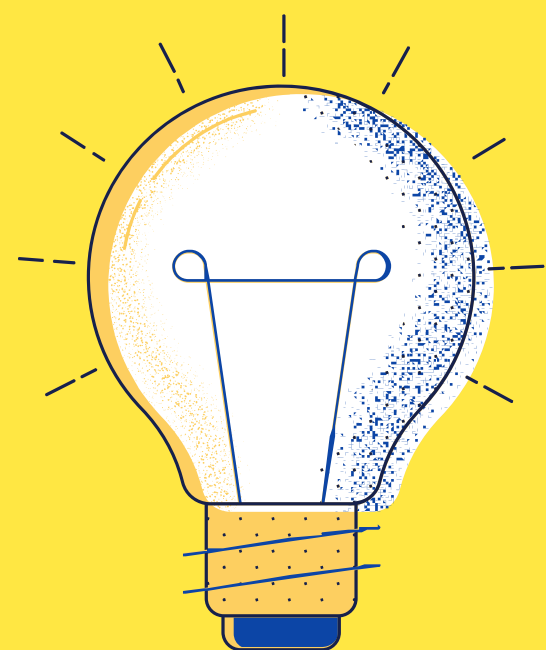




CULTURES
DU CŒUR

Présentation du dispositif

Allô l'artiste



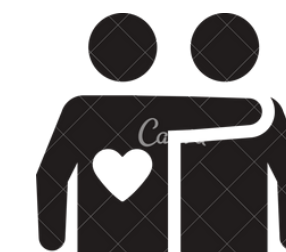
DISPOSITIF ALLÔ L'ARTISTE

Conçu en période de pandémie pour pallier à l'arrêt des sorties culturelles et à la fracture numérique, Allô l'artiste propose aux personnes en difficultés sociales un accès privilégié à une intervention artistique en direct mais aussi à un temps de partage et d'échanges.

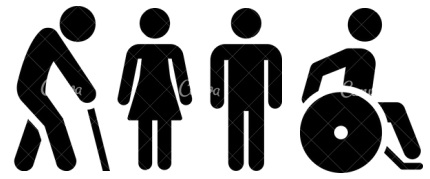
Le principe est simple : Dans la France entière, des personnes appellent au même moment un numéro de téléphone et écoutent une histoire, une saynète, une chanson...une voix.

L'objectif est de lutter contre l'inégalité d'accès aux ressources culturelles, offrir un moment de détente et d'évasion, maintenir et générer du lien social, permettre un espace d'expression et de partage.

Le dispositif fonctionne autour d'une communauté engagée d'artistes intervenants et de structures sociales qui diffusent le dispositif auprès des personnes visées.



DESCRIPTION



Public visé :

- Personnes isolées, familles,
- Personnes handicapées
- Personnes âgées
- Habitants de quartiers défavorisés



Modalités techniques :

- Principe d'audio conférence
- Connexion simultanée à une ligne fixe (50 participants max)
- Prix d'un appel local ou gratuit via forfait illimité



Horaires :

- le jeudi à 15h
- + des séances à la demande



Durée moyenne des séances : 40min

15/20min d'intervention

15/20min d'échanges



Contenu des séances :

- Contes, poèmes, lecture, saynète de théâtre, chanson..
- Discussion avec l'artiste, expression des ressentis, échanges sur des sujets en lien avec l'intervention...





Créneaux spécifiques:

- Rencontre avec acteurs culturels et/ou sportifs
- « La parole est à vous », séances durant lesquelles les auditeurs lisent/chantent leurs textes préférés ou leurs propres créations
- Séance en langue étrangère (en projet)

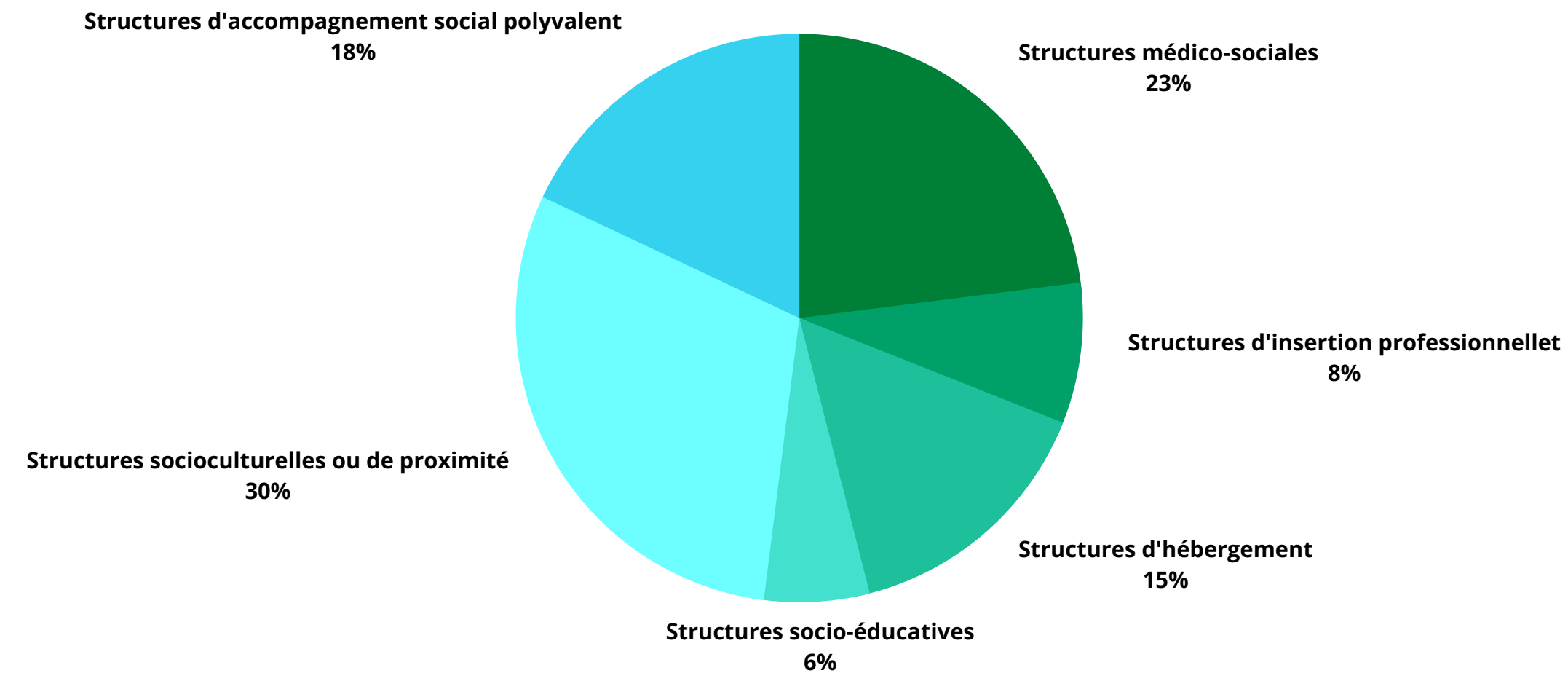
Allô l'artiste en quelques chiffres

durant l'année 2022

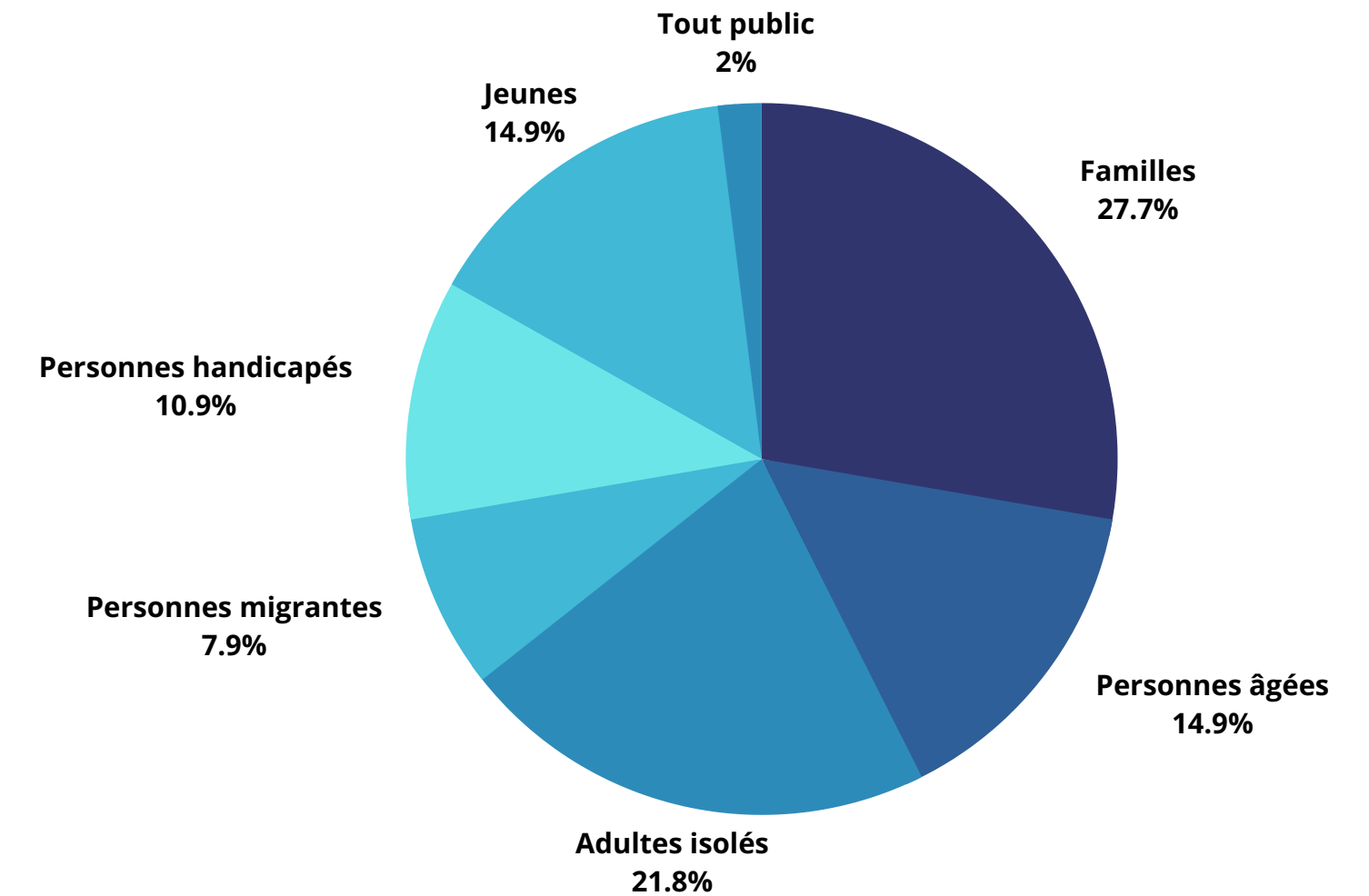
- ➔ Nombre de séances : 90
- ➔ Participation moyenne par séance : une participation moyenne de 2 à 10 personnes, avec des écarts de 2 à 18 auditeurs.
- ➔ Nombre de connexions : une Quarantaine de connexion en groupe proposées par 11 structures sociales
-  Nombre de structures sociales diffusant le dispositif: 287
-  Artistes qui ont participés : 27
- ➔ Nature des interventions :
 - contes : 25 %
 - lectures (de texte, de poèmes) : 50 %
 - chants/musiques : 7 %
 - créneaux spécifique (La parole est à vous ou séance interactive) : 18%

Structures sociales relais:

Typologie des relais sociaux :



Publics touchés par ces relais :



TÉMOIGNAGES

AUDITEURS : RELAIS: ARTISTES:

" Merci pour la belle initiative qui nous permet d'écouter des beaux textes au téléphone. "

" c'est super Allô l'artiste! Il y a des hommes, des femmes, des jeunes, des personnes d'un certain âge. Il y a des gens de partout! C'est super on voit que le monde ne s'arrête pas. Pendant le confinement, ça a été ma bouffée d'oxygène "

" Je me suis sentie emportée par cette proposition... et c'est ce que je cherchais. "

" Merci du fond du cœur. Nous n'avons pas encore eu de retours mais ce que vous proposez est vraiment (enfin) adapté aux besoins des habitants de notre secteur. Bonne continuation ! "

" J'ai diffusé ce projet auprès des locataires d'habitat-humanisme Provence. Je me suis connectée moi-aussi. Merci à vous de nous faire partager ces moments de bonheurs et d'évasion. C'est vraiment super, enrichissant et chaleureux. "

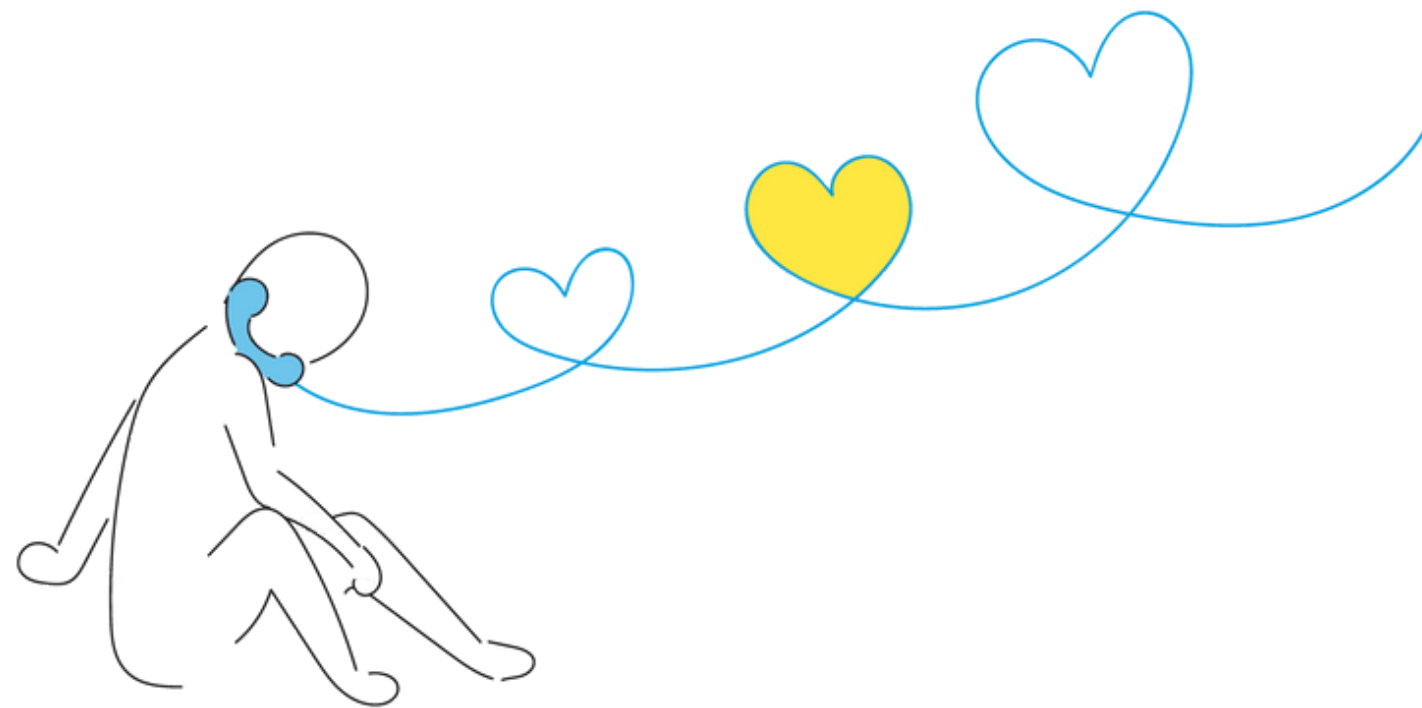
C'est un mélange de curiosité et d'émotions et d'exaltation en même temps. De se dire qu'il y a des gens en France qui sont en train de m'écouter sans savoir qui c'est.[...] Je trouve que la démarche est totalement dans la veine du conte, c'est quelque chose d'universel et de solidaire et un vecteur de rencontre."

-Emmanuelle Lieby, conteuse

C'est un bon moyen d'être en contact avec d'autres même si je ne les voyais pas, de moi, proposer quelque chose que je sais faire et que j'aime faire à d'autres personnes et puis de leur permettre aussi de s'évader le temps de la lecture."

- Marie-Anne Mestre, comédienne

COMMENT DEVENIR PARTENAIRE ?



Concerne les structures sociales de la France entière

Adhérentes ou non à Cultures du cœur

Inscription via un formulaire numérique (pour envoi du numéro, programme et outils de com)

lien du formulaire : [**https://forms.gle/RCyvGZkisR3VpCcs7**](https://forms.gle/RCyvGZkisR3VpCcs7)

Engagements du partenaire :

- 1-Diffuser le dispositif
- 2-Assurer un suivi auprès des personnes
- 3- Récolter et faire remonter les informations d'utilisation et d'impact



Outils de communication :

Logo



Affiche



Autres documents

Cartes de visites

Flyer A5

Bannière web

Programme

+ Rubrique information

(site: www.culturesducoeur.org

<https://www.facebook.com/Allô-lartiste>)

Comment accompagner les bénéficiaires au sein du dispositif Allô l'artiste:



Accompagner lors des premières connexions



Faire le lien avec les permanences



"Petit mode d'emploi" permettant une explication claire et rapide du fonctionnement



Initier des connexions collectives



Proposer de la médiation autour du dispositif